

Fellowes® Array® Recess AR2

Purificatore d'aria da incasso
Filtrazione HEPA H13 e carbone attivo

Caratteristiche del prodotto :

- Purifica l'aria degli ambienti pulendola per renderla fresca, priva di odori, composti organici volatili, batteri e virus.

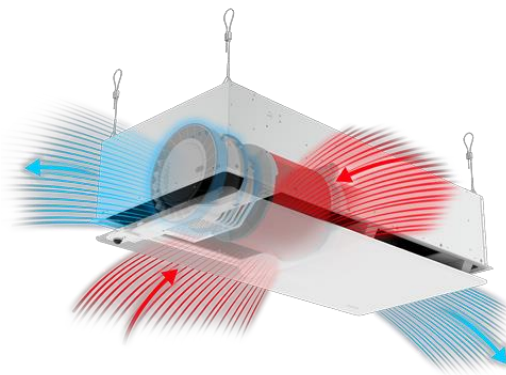
Cattura efficacemente:

- Particelle inerti (particelle organiche, minerali, fibre o metalliche)
- Biocontaminanti (pollini, allergeni, virus, batteri)
- Inquinanti gassosi (COV: formaldeide, benzeni, ozono, ecc.)



Vantaggi del prodotto:

- **Ultra silenzioso**, <37 dBA durante il funzionamento standard*
- Dotato di un **sensore di rilevamento inquinamento dell'aria**
- **Controllo remoto** e visibilità completa della qualità dell'aria nella tua stanza grazie alla **dashboard online** Array ViewPoint.
- La tecnologia EnviroSmart™ : **adatta la sua velocità** in base all'inquinamento atmosferico e all'occupazione
- **Installazione facile** grazie alle dimensioni standard compatibili con i pannelli da soffitto 600 x 600 mm.
- **Basso consumo energetico**, flusso d'aria variabile e modalità standby automatica



*Velocità massima in modalità silenziosa (velocità 3) a 3 m e Q=4.

Certificazioni :



Prestazioni del prodotto :

EnviroSmart+™

La nostra tecnologia brevettata monitora continuamente la qualità dell'aria e regola i nostri purificatori per garantire un'igiene ottimale, un'efficienza energetica e costi ridotti.



Il filtro HEPA H13 è certificato secondo la norma EN1822.



Il livello sonoro delle nostre macchine è testato secondo la norma ISO 3741.

Fellowes
AIR QUALITY MANAGEMENT

Array® Recess AR2

Specifiche :

SPECIFICHE DEL PRODOTTO					
Codice articolo	5889001				
Dimensioni (mm)		Altezza	Lunghezza	Profondità	
		599	1203	323	
Peso (filtri inclusi) (kg)	33 kg				
Colore	Bianco				
Modalità di funzionamento	Silenzioso, automatico, manuale (5 velocità)				
DATI TECNICI					
Copertura massima dell'area (m²)	136 m²				
Flusso d'aria (m³/h) - (ISO 5801)	Velocità 1	Velocità 2	Velocità 3	Velocità 4	Velocità 5
	249	446	607	820	1021
Max. CADR (m³/h) – AHAM		Fumo	Polvere	Polline	
		Contattaci	Contattaci	Contattaci	
Potenza sonora LwA (dB) - (ISO 3741-2010)*	39,2	40,2	50,5	59	75,4
Pressione sonora LpA (dBA) (a 3m, Q=4)	24,7	25,7	36	44,5	60,9
Consumo energetico (W) - (ISO 5801)	9	11	22	43	112
Requisiti di alimentazione(V / Hz / A)	220-240V 50Hz 1,5A				
CERTIFICAZIONI					
Certificazioni di sicurezza elettrica	TUV, GS, CE, UL 507				
Test dei virus	SARS-CoV-2 / Rhinovirus / H1N1				
Garanzia	5 anni				
Tasso di riciclabilità - (Direttiva 2012/19/UE)	84%				

* Livello di potenza sonora emesso dalla sorgente in una stanza riverberante.



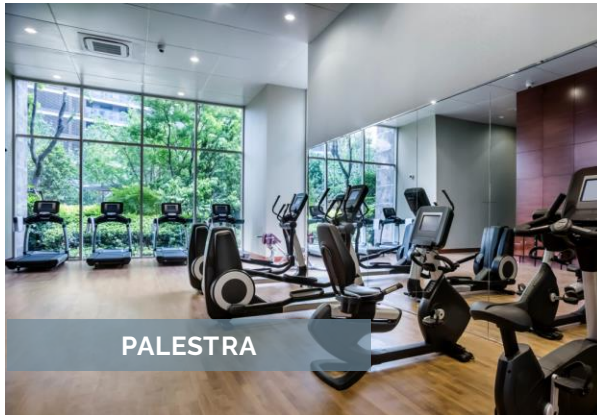
Per guardare i tutorial di
installazione,
scansiona il codice QR:
Fellowes Air Quality
Management - YouTube



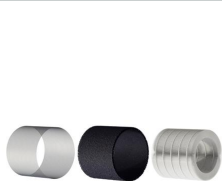
Contattaci:
Federico Lindo
National Account Manager – Air Quality Specialist
flindo@fellowes.com
+39 340068600

Array® Recess AR2

Esempi di applicazioni :

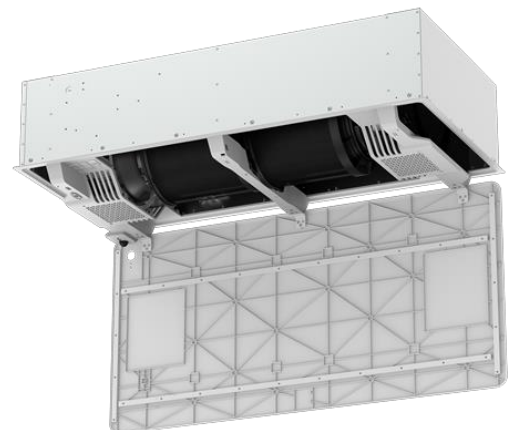


Sistema di filtrazione :



FILTRO IBRIDO

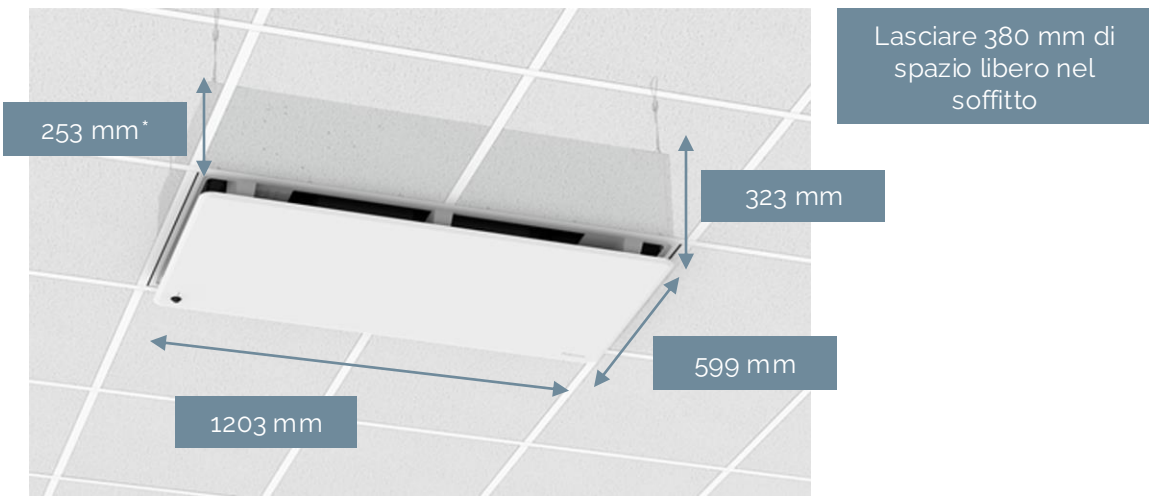
Tipo di filtro	3-in-1 360° (Prefiltro, Carbone attivo, H13 HEPA)
Durata stimata del filtro	12 mesi
Codice articolo	5890102
Caratteristiche	99.97% di particelle > 0.1 micron e VOC1 / Odori



* L'unità è inizialmente dotata di due filtri ibridi: prefiltri, filtri a carboni attivi e filtri HEPA H13.
1 Composti organici volatili (COV) Sono sostanze chimiche che evaporano facilmente a temperatura ambiente, contribuendo all'inquinamento atmosferico. Da fonti naturali o artificiali (solventi, vernici, combustibili, biomassa), possono avere effetti tossici sulla salute umana.

Array® Recess AR2

Installazione e funzionamento :



*Profondità della parte incassata nel soffitto.



TIPO DI INSTALLAZIONE	<ul style="list-style-type: none">• Incasso
REQUISITI DI ALIMENTAZIONE	<ul style="list-style-type: none">• 220-240V 50Hz 1,5A
UTENSILI FORNITI	<ul style="list-style-type: none">• Cavi d'acciaio da 2,5 mm con gancio a molla• Fermacavi per cavi da 2,5 mm• I ganci a molla si collegano all'unità; il cavo sale e passa attraverso il punto di fissaggio dell'edificio• Blocchi di centraggio
SPAZIO NECESSARIO	<ul style="list-style-type: none">• Lasciare 380 mm di spazio libero nel soffitto

Modalità silenziosa :

L'unità adatta il proprio flusso d'aria in base all'inquinamento atmosferico rilevato nella propria area operativa, non superando la velocità massima di 3.
L'unità passa automaticamente in standby.

Modalità automatica :

L'unità adatta automaticamente il suo flusso d'aria in base all'inquinamento atmosferico rilevato nella sua area operativa e può raggiungere una velocità massima di 5.
L'unità passa automaticamente in standby.

Modalità manuale :

L'unità mantiene un flusso d'aria costante impostato manualmente dall'utente, tra la velocità 1 e 5 a seconda delle esigenze dell'utente.
L'unità non si spegne automaticamente.

Array® Recess AR2

Tabelle di dimensionamento:



Aree a bassa densità: 3 volumi/ora
> 10m² / occupante

Ceiling height (m)	Area coverage (m²)	10	15	20	25	30	35	40	45	50	60	70	80	90	100	110	120
2.5	Minimum recommended airflow in m³/h	75	113	150	188	225	263	300	338	375	450	525	600	675	750	825	900
2.6		78	117	156	195	234	273	312	351	390	468	546	624	702	780	858	936
2.8		84	126	168	210	252	294	336	378	420	504	588	672	756	840	924	1008
3		90	135	180	225	270	315	360	405	450	540	630	720	810	900	990	1080
4		120	180	240	300	360	420	480	540	600	720	840	960	1080	1200	1320	1440
4m to 6m		180	270	360	450	540	630	720	810	900	1080						

Aree a media densità: 4 volumi/ora
Da 5 a 10 m² / occupante

Ceiling height (m)	Area coverage (m²)	10	15	20	25	30	35	40	45	50	60	70	80	90	100	110	120
2.5	Minimum recommended airflow in m³/h	100	150	200	250	300	350	400	450	500	600	700	800	900	1000	1100	1200
2.6		104	156	208	260	312	364	416	468	520	624	728	832	936	1040	1144	1248
2.8		112	168	224	280	336	392	448	504	560	672	784	896	1008	1120	1232	1344
3		120	180	240	300	360	420	480	540	600	720	840	960	1080	1200	1320	1440
4		160	240	320	400	480	560	640	720	800	960	1120	1280	1440	1600	1760	1920
4m to 6m		240	360	480	600	720	840	960	1080	1200							

Aree ad alta densità: 5 volumi/ora
< 5m² / occupante

Ceiling height (m)	Area coverage (m²)	10	15	20	25	30	35	40	45	50	60	70	80	90	100	110	120
2.5	Minimum recommended airflow in m³/h	125	188	250	313	375	438	500	563	625	750	875	1000	1125	1250	1375	1500
2.6		130	195	260	325	390	455	520	585	650	780	910	1040	1170	1300	1430	1560
2.8		140	210	280	350	420	490	560	630	700	840	980	1120	1260	1400	1540	1680
3		150	225	300	375	450	525	600	675	750	900	1050	1200	1350	1500	1650	1800
4		200	300	400	500	600	700	800	900	1000	1200	1400	1600	1800	2000	2200	2400
4m to 6m		300	450	600	750	900	1050	1200									

*Combinazione di più unità, a seconda del flusso d'aria richiesto. È perfettamente possibile combinare mobili a soffitto e pensili. È sempre possibile dividere ogni zona in più aree separate.

Lo spazio trattato è considerato correttamente ventilato, in conformità con i tassi di ricambio dell'aria specificati dalla normativa.

Non posizionare un'unità a meno di 3 m di distanza da un'apertura di scarico.

Le unità a parete possono essere combinate con unità da incasso e a soffitto per un trattamento uniforme di grandi spazi.

È sempre possibile di vedere ogni zona in diverse aree separate.

Per qualsiasi altra dimensione, non esitate a contattarci.